

Conéctate - Guía rápida

Aplicaciones Beltone HearMax™ y Beltone HearPlus™

Introducción

Gracias por elegir nuestros productos. Hemos creado estas aplicaciones para que te resulte fácil y agradable usar y controlar tus audífonos desde tu dispositivo móvil.

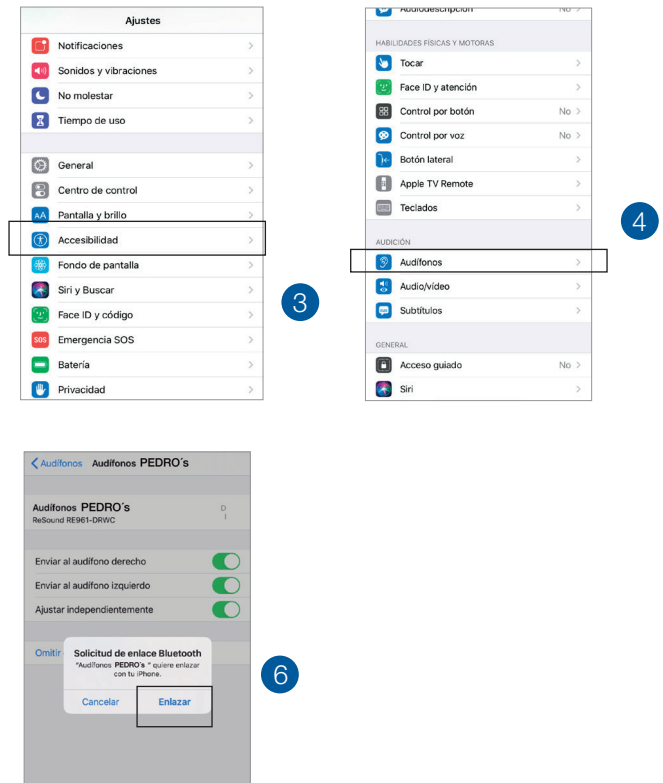
Para obtener información sobre qué dispositivos móviles y electrónicos son compatibles con cada aplicación, visita: beltone.com/compatibility.

Antes de que puedas comenzar a usar la aplicación, debes vincular tu dispositivo móvil o electrónico con tus audífonos. Esto se hace fácilmente, solo sigue los pasos a continuación.

Cómo emparejar tus audífonos con tu dispositivo iOS

1. Apaga los audífonos.
2. Activa el **Bluetooth**® yendo al menú **Configuración** en tu dispositivo iOS. El botón deslizante se vuelve verde cuando activas el Bluetooth.
3. Vuelve al menú principal de **Configuración** y luego, pulsa **Accesibilidad**.
4. Desplázate hacia abajo hasta **Audífonos**.
5. Enciende tus audífonos. Ahora, tu dispositivo iOS podrá detectar tus audífonos.
6. Pulsa **Enlazar**.
Si tienes dos audífonos, deberás aceptar dos veces.
7. Accede a **App Store**, y en el campo de **Búsqueda** en la parte superior introduce el nombre de la aplicación.
8. Descarga la aplicación, ábrela y pulsa **Comenzar**.
9. Sigue las instrucciones en pantalla para conectarte a la aplicación. Ahora estás listo para empezar.

Nota: Estos son los pasos y ejemplos de cómo se ve en iOS 13 y versiones posteriores.



Cómo emparejas tus audífonos con tu dispositivo Android™

1. Ve a **Google Play**. En el apartado **Buscar** en la parte superior, introduce el nombre de la aplicación y descarga la aplicación.
2. Sigue las instrucciones en pantalla para conectarte. Ahora estás listo para empezar.

Nota: Si anteriormente has vinculado algún audífono, debes desvincularlo en el menú Bluetooth de tu teléfono antes de volver a vincularlo.

Si necesitas volver a emparejar tu dispositivo iOS

1. Comienza eliminando el emparejamiento anterior yendo al menú **Configuración**.
2. Desplázate hacia abajo y selecciona **Accesibilidad**.
3. Selecciona **Audífonos**.
4. Selecciona tus audífonos, desplázate hacia abajo y pulsa **Olvidar este dispositivo**.
5. Apaga y vuelve a encender tu dispositivo iOS y vuelve a emparejar los audífonos con el dispositivo. Si necesitas más información, ponte en contacto con tu audioprotesista.



© 2020 GN Hearing A/S. Todos los derechos reservados. Beltone es una marca registrada de GN Hearing A / S. Apple y el logotipo de Apple son marcas comerciales de Apple Inc., registradas en los EE. UU. Y en otros países. App Store es una marca de servicio de Apple Inc., registrada en los EE. UU. Y otros países. Android, Google Play y el logotipo de Google Play son marcas comerciales de Google LLC. La marca denominativa y los logotipos de Bluetooth son marcas registradas propiedad de Bluetooth SIG, Inc.

